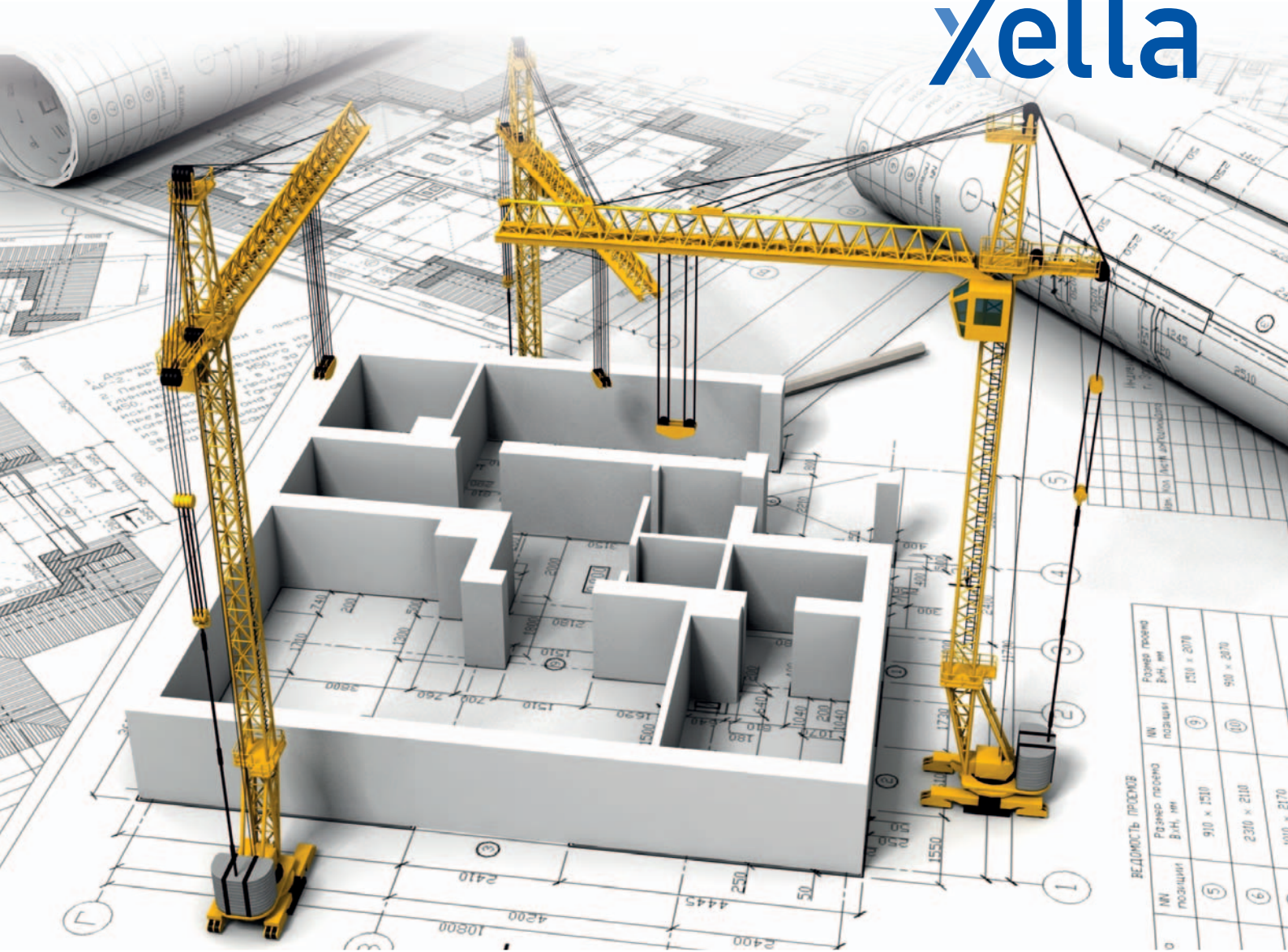


Xella



Műszaki adatkatalógus

YTONG

silka

multipor

Tartalom

Silka építési rendszer elemei	4
Silka termékválaszték, falazóelem típusok.....	5
Tervezési alapadatok.....	6
Ytong építési rendszer elemei	7
Ytong termékválaszték.....	8
Célszerszámok Ytong és Silka elemekhez	13
Ytong tervezési alapadatok	14
A Multipor ásványi hőszigetelő lapok felhasználási területei.....	16
Multipor Ásványi hőszigetelő lapok.....	17
Multiporral szigetelt szerkezetek	18

Silka építési rendszer elemei



Silka-HM 200 NF+GT teherhordó, hanggátló térelhatároló falazó elem



333 × 199 × 200

Silka-HM 250 NF+GT teherhordó, hanggátló térelhatároló falazó elem



248 × 199 × 250

Silka-HML 300 NF+GT teherhordó, hanggátló térelhatároló falazó elem



333 × 199 × 300

Ytong Start hőhíd megszakító elem



600 × 200 × 250
600 × 200 × 300

Silka-HML 150 NF + GT válaszfal elem



333 × 190 × 150

Silka-HM 100 NF válaszfal elem



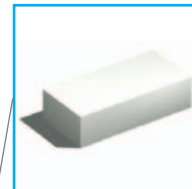
333 × 190 × 100

Silka-HMLF 100 NF válaszfal elem, fózolt



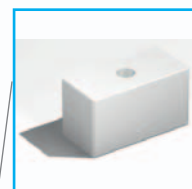
333 × 250 × 100

Silka-V 120 burkoló elem kisméretű sima



250 × 65 × 120

Silka-VF 120 burkoló elem kettősméretű fózolt



250 × 140 × 120




Silka vékonyágyazatú falazóhabarcs






25 kg / zsák

A méretek mm-ben vannak megadva (hosszúság × magasság × vastagság).



Silka termékválaszték, falazóelem típusok

Silka teherhordó, térhatároló falazó elemek									
Típus	Jel	Méret H×M×Sz (mm)	Forma, alkalmazási terület	Nyomószil. középértéke (N/mm ²)	Testsűrűségi osztály (kg/m ³)	Legnagyobb elemtömeg (kg/db)	Rakatszám (db/raklap)	Elemsszükséglet (db/m ² – fugaméret cm)	Habarcsszükséglet (kg/fal m ² , fugaméret 0,25 cm)
	Silka HM 200 NF+GT	333×199×200	NF+GT, teherhordó fal, egyhéjú lakáselválasztó hanggátló fal	17	1800	23,86	45	14,3 – 1,00 14,9 – 0,25	3,90
	Silka HM 250 NF+GT	248×199×250	NF+GT, teherhordó fal, egyhéjú lakáselválasztó hanggátló fal	19	2000	24,68	40	19,1 – 1,00 19,8 – 0,25	4,81
	Silka HML 300 NF+GT	333×199×300	NF+GT, teherhordó fal, egyhéjú lakáselválasztó hanggátló fal	16	1600	31,81	30	14,3 – 1,00 14,9 – 0,25	5,72

Silka teherhordó, térhatároló falazó elemek teherhordó falak, térhatároló falak, vázkitöltő falak, lakáselválasztó falak, magasabb akusztikai igényű falak építése esetében alkalmazhatóak.









Silka válaszfal elemek									
Típus	Jel	Méret H×M×Sz (mm)	Forma, alkalmazási terület	Nyomószil. középértéke (N/mm ²)	Testsűrűségi osztály (kg/m ³)	Legnagyobb elemtömeg (kg/db)	Rakatszám (db/raklap)	Elemsszükséglet (db/m ² – fugaméret cm)	Habarcsszükséglet (kg/fal m ² , fugaméret 0,25 cm)
	Silka HML 100 NF	333×199×100	NF, üreges, lakások, irodák, ipari, hanggátló válaszfal	13	1400	9,28	90	14,3 – 1,00 14,9 – 0,25	1,56
	Silka HMLF 100 NF	248×249×100	NF, üreges, lakások, irodák, egyéb közösségi terek, ipari, hanggátló válaszfalak	13	1600	12,00	72	19,1 – 0,25	1,30
	Silka HM 150 NF+GT	333×199×150	NF+GT, üreges, lakások, irodák, ipari, hanggátló válaszfal	19	2000	19,72	60	14,3 – 1,00 14,9 – 0,25	2,34

Silka válaszfal elemek vázkitöltő falak, nem teherhordó válaszfalak, magasabb akusztikai vagy mechanikai ellenállóképességű válaszfalak építése esetében alkalmazhatóak.

Silka válaszfal elemek											
Típus	Jel	Méret H×M×Sz (mm)	Forma	Nyomószilárd-sági osztály (N/mm ²)	Testsűrűségi osztály (kg/m ³)	Legnagyobb elemtömeg (kg/db)	Rakatszám (db/raklap)	Elemsszükséglet (db/m ² fugaméret 1 cm)		Habarcsszükséglet (l/fal m ² fugaméret 1 cm)	
								12 cm	25 cm	12 cm	25 cm
	Silka-V 120 fehér	250×65×120	kisméretű sima tömör	20	1800	3,51	300	52	104	21,2	53,2
	Silka-VF 120 fehér	250×140×120	Kettős méretű fózolt tömör	20	1800	7,56	140	26	52	13,1	37,1

A Silka burkoló falazóelemek kéthéjú homlokzati falszerkezetek külső, időjárásálló burkolófalaként, látszó fugázott belső és külső falak, kerítések, lábazatok építésére alkalmazhatóak.

Silka termékválaszték, falazóelem típusok

Silka elemek tervezési alapadatai													
Terméknév		V-120	HML 100 NF	HMLF 100 NF	HM 150 NF+GT	HM 200 NF+GT	HM 250 NF+GT	HML 300 NF+GT	Ytong Start				
alapvető tulajdonságok		mérték-egység és tűrés											
Méretek (előírt méret):	Hosszúság:	mm ± 2,0 mm	250	333	333	333	333	248	333	599			
	Magasság:	mm ± 1,0 mm	65	199	249	199	199	199	199	199			
	Szélesség:	mm ± 2,0 mm	120	100	100	150	200	250	300	249	299		
Méréttűrés osztály (előírt mérethez viszonyítva):		T2									TLMB		
Síktól való eltérés:		mm	NPD									1,0	
Oldalpárhuzamosság:		mm	NPD									1,0	
Nyomószilárdság középértéke:		N/mm ²	21	13	13	19	17	19	16	5,5			
Szabványos nyomószilárdság (fb):		N/mm ²	14,5	17,5	23,5	26	19,5	23	17,5	5,5			
Alakváltozás nedvességvesztésre EC 6 szerint:		mm/m	-0,2	-0,2	-0,2	-0,2	-0,2	-0,2	-0,2	-0,15			
Tűzveszélyesség:		Euro osztály	A1									A1	
Vízfelvétel:		%	20	nem védett helyen nem használható fel									
Páradiffúziós együttható (μ):			5/25									5/10	
Bruttó száraz testsűrűség:		kg/m ³	1610-1800	1410-1600	1410-1600	1810-2000	1610-1800	1810-2000	1410-1600	540			
számítási érték tervezéshez + 20%												700	
Alak és forma:			gyártmányrajz szerint*										
Hővezetési tényező (λ _{10, dry, anyag}):		W/mK	0,7	0,6	0,67	0,75	0,7	0,75	0,65	0,145			
Fagyállóság:			F2									NPD	
Fajhő: [Cp]		J/kgK	1000									1000	
Hőtágulási együttható (αt):		K-1	8×10 ⁻⁶									8×10 ⁻⁶	
Páradiffúziós tényező (δ)		g/msMPa										0,019	
Veszélyes anyagok:			biztonsági adatlap szerint*										
Falszerkezeti tulajdonságok													
Léghanggátlás – Rw (C, Ctr) súlyozott laboratóriumi:		dB		45	42	52	56	56	57	-			
Tűzállósági határértékek (vakolatlan falszerkezetek)		perc	REI 90, EI 120	EI 90 EI 120**	EI 90**	EI 180**	REI 240**	REI-M 240	REI-M 240	-			
A falazat karakterisztikus nyomószilárdsága M10 habarcsba falazva (fk):		N/mm ²	7,11	8,11	9,97	10,7	8,74	9,81	8,11	-			
A falazat karakterisztikus nyomószilárdsága vékonyagyazatú M10 habarccsal falazva (fk):		N/mm ²	-	9,11	11,7	12,75	9,99	11,49	9,11	-			
Falazat kezdeti rugalmassági modulus, VÁ. M10 habarcsba falazva (E)		N/mm ²	-	6379	8195	8931	6994	8047	6379	-			
Falazat kezdeti rugalmassági modulus, M10 habarcsba falazva (E)		N/mm ²	4980	5681	6980	7493	6121	6872	5681	-			
Kezdeti nyíró-tapadósilárdság: (fvko) VÁ. habarcsba		N/mm ²	-	0,4	0,4	0,4	0,4	0,4	0,4	-			
Kezdeti nyíró-tapadósilárdság: (fvko) M10 habarcsba		N/mm ²	0,2	0,2	0,2	0,2	0,2	0,2	0,2	-			
Lassú alakváltozási (kúszási) tényező (φ):		-	1,5	1,5	1,5	1,5	1,5	1,5	1,5	-			
Hőfok csillapítási tényezők:												45 81	
Magassági modulméret:													
Hőszigetelő falazóhabarccsal:		cm		20,5	25,5	20,5	20,5	20,5	20,5	20,5			
Vékonyagyazatú falazóhabarccsal:		cm		20,2	25,2	20,2	20,2	20,2	20,2	20,2			
Megjegyzés: * letölthető a www.xella.hu oldalról; ** kétoldali vakolat esetén, [EC6 vagy vizsgálati jkv-ban leírtak szerint]													

Ytong építési rendszer elemei



Ytong Pef
előfalazó lap



600 × 200 × 50
600 × 200 × 75

**Ytong Lambda,
Classic, Forte**
falazóelem (GT)



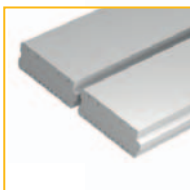
Lambda:
600 × 200 × 300/375
500 × 200 × 450/500
Classic:
600 × 200 × 200, 250,
300, 375
Forte:
600 × 200 × 300,
500 × 200 × 375

**Ytong Lambda,
Classic, Forte**
falazóelem (NF+GT)



Lambda:
600 × 200 × 300/ 375
Classic:
600 × 200 × 200
250, 300, 375

Ytong DA
vasalt tetőpalló



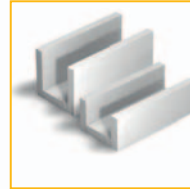
Szélesség:
625
Vastagság:
125-300
Hosszúság:
600-6000-ig

Ytong Pfe
furatos elem



600 × 200 × 300
furat d=200
600 × 200 × 375
furat d=240

Ytong Pu
zsaluelem



Pu 20
600 × 200 × 200
600 × 200 × 250
600 × 200 × 300
600 × 200 × 375
Pu 40
600 × 400 × 250
600 × 400 × 300
600 × 400 × 375

Ytong PSN
válaszfal áthidaló



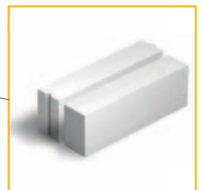
Szélesség: 100
Magasság: 250
Hosszúság: 1250,
2500

Ytong PSF
teherhordó áthidaló

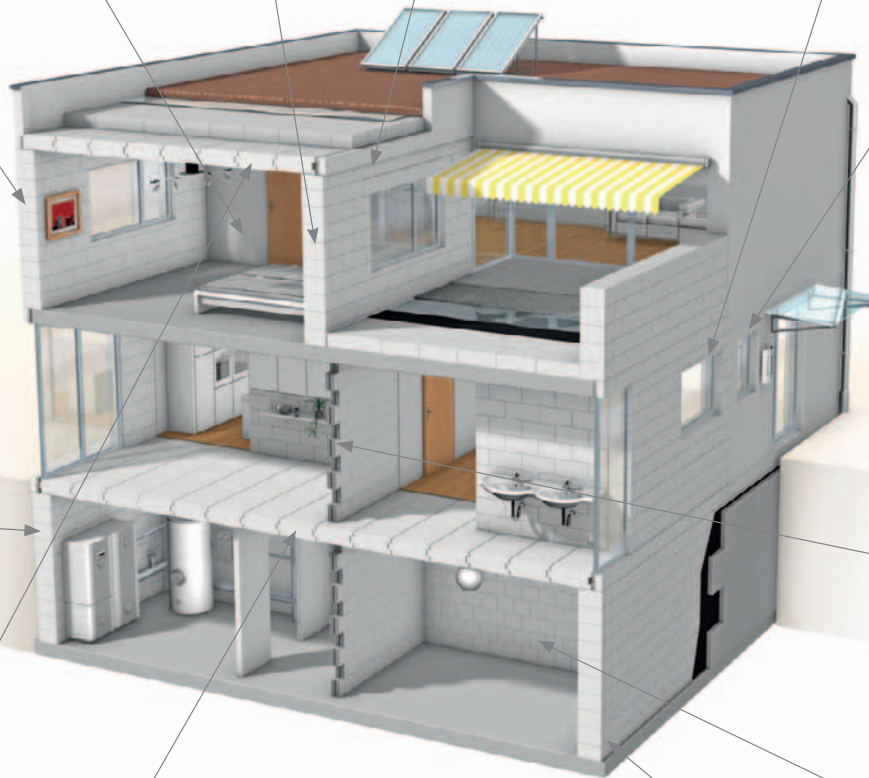


Szélesség:
125, 150 és 200 mm
Magasság: 124
Hosszúság:
1300, 1500, 2000,
2500, 3000

Ytong Pve
válaszfal elem
sima és nűtfédes



600 × 200 × 100
600 × 200 × 125
600 × 200 × 150



Ytong WL
vasalt falpalló



Szélesség: 600
Vastagság: 175-500
Hosszúság:
2950-ig álló falpalló
60-6000-ig vasalt falpalló

Ytong vékonyágyazatú
falazóhabarcs



25 kg/zsák

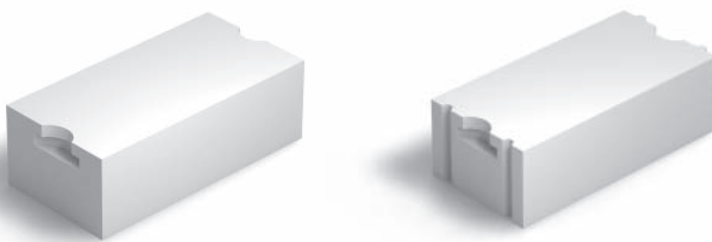
Ytong beltéri vakolat



40 kg/zsák

A méretek mm-ben vannak megadva
(hosszúság × magasság × vastagság).

Ytong termékválaszték



Falazóelemek									
Termék megnevezés	Típus	Méret Hossz×Mag.×Szél. (mm)	Elemszám rakatonként (db)	Elem tömeg (kg/db)	„U” érték* (W/m²K)	Anyagszükséglet		Habarcsszükséglet**	
						0,5 cm fuga	0,25 cm fuga	0,5 cm fuga (kg/m²)	0,25 cm fuga (kg/m²)
Ytong Lambda	GT	600×200×300	40	16,2	0,27	8,10	8,20	12,19	7,80
	GT	600×200×375	32	23,5	0,22	8,10	8,20	15,29	9,75
	GT	500×200×450	24	23,0	0,19	9,66	9,80	11,70	18,22
	GT	500×200×500	24	25,7	0,17	9,66	9,80	20,25	13,00
Ytong Lambda	NF+GT	600×200×300	40	16,2	0,27	–	8,23	–	5,72
	NF+GT	600×200×375	32	23,5	0,22	–	8,23	–	7,09
Ytong Classic	GT	600×200×200	56	16,5	0,53	8,10	8,20	8,13	5,20
	GT	600×200×250	48	19,9	0,44	8,10	8,20	10,13	6,50
	GT	600×200×300	40	23,0	0,37	8,10	8,20	12,19	7,80
	GT	600×200×375	32	28,8	0,30	8,10	8,20	15,29	9,75
Ytong Classic	NF+GT	600×200×200	56	16,5	0,53	–	8,23	–	3,90
	NF+GT	600×200×250	48	19,2	0,44	–	8,23	–	4,81
	NF+GT	600×200×300	40	23,0	0,37	–	8,23	–	5,72
	NF+GT	600×200×375	32	28,8	0,30	–	8,23	–	7,09
Ytong Forte	GT	600×200×300	40	26,1	0,45	8,10	8,20	12,19	7,80
	GT	500×200×375	32	31,1	0,37	9,66	9,80	16,00	9,75

* Kétoldalt vakolt falazat esetén.

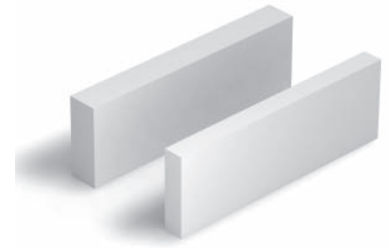
** Szárazanyag szükséglet

A 600×200×200-as falazóelemek rakatonként 8 db 600×200×100-as válaszfalelemet is tartalmaznak



Válaszfalelemek							
Termék megnevezés	Méret Hossz×Mag.×Szél. (mm)	Elemtömeg (kg/db)	Elemszám rakatonként (db)	Anyagszükséglet Ytong elem db/fal m²		Habarcsszükséglet**	
				0,5 cm fuga	0,25 cm fuga	0,5 cm fuga (kg/m²)	0,25 cm fuga (kg/m²)
Ytong Pve	600×200×100	8,10	120	8,10	8,20	4,06	2,60
	600×200×125	9,60	96	8,10	8,20	5,13	3,25
	600×200×150	11,50	80	8,10	8,20	6,13	3,90
Ytong Pve NF	600×200×100	8,10	120	8,13	8,23	3,06	1,56
	600×200×125	9,60	96	8,13	8,23	3,88	1,95
	600×200×150	11,50	80	8,13	8,23	4,63	2,34

** Szárazanyag szükséglet



Előfalazó lapok

Termék megnevezés	Méret Hossz×Mag.×Szél. (mm)	Elemtömeg (kg/db)	Elemszám rakatonként (db)	Anyagszükséglet Ytong elem		Habarcsszükséglet***	
				0,5 cm fuga (db/fal m ²)	0,25 cm fuga (db/fal m ²)	0,5 cm fuga* (l/m ²)	0,25 cm fuga** (kg/m ²)
Ytong Pef	600×200×50	4,6	208	8,1	8,2	2,06	1,10
Ytong Pef	600×200×75	6,0	160	8,1	8,2	3,06	1,63

Válaszfal áthidalók

Termék megnevezés	Méret H×M×Sz (mm)	Elemszám (db/raklap)	Elemtömeg (kg/db)	Névleges nyílásméret (cm)
Ytong PSN	1250×250×100	12	29,13	≤ 105
Ytong PSN	2500×250×100	12	58,23	≤ 230



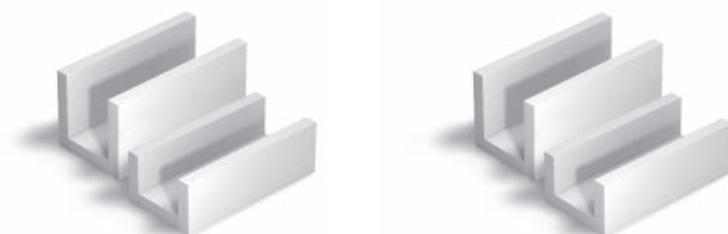
Teherhordó áthidaló

Termék megnevezés	Méret H×M×Sz (mm)	Elemszám (db/raklap)	m ³ /raklap	Elemtömeg (kg/db)	Névleges nyílásméret (cm)
YTONG teherhordó áthidalók (PSF)	1300×124×125	20	0.40	18.86	≤ 90
	1500×124×125	20	0.47	21.76	≤ 110
	2000×124×125	20	0.62	29.02	≤ 150
	2500×124×125	20	0.78	36.27	≤ 200
	3000×124×125	20	0.93	43.52	≤ 250
	1300×124×150	16	0.39	22.63	≤ 90
	1500×124×150	16	0.45	26.11	≤ 110
	2000×124×150	16	0.60	34.82	≤ 150
	2500×124×150	16	0.74	43.52	≤ 200
	3000×124×150	16	0.89	52.23	≤ 250
	1300×124×200	16	0.52	30.18	≤ 90
	1500×124×200	16	0.60	34.82	≤ 110
	2000×124×200	16	0.79	46.43	≤ 150
	2500×124×200	16	0.99	58.03	≤ 200
3000×124×200	16	1.19	69.64	≤ 250	
YTONG válaszfal áthidaló (PSN)	1250×250×100	12	0.38	29.13	≤ 105
	2500×250×100	12	0.75	58.23	≤ 230





Furatos elem				
Termék megnevezés	Méret (mm) Hossz×Magasság×Szélesség	Furatátmérő (mm)	Elemtömeg (kg/db)	Elemzés, egész raklap (db)
Ytong Pfe	600 × 200 × 300	200	19,30	40
Ytong Pfe	600 × 200 × 375	240	24,80	32



U-zsaluelemek					
Termék megnevezés	Méret (mm) Hossz×Magasság×Szélesség	Elemzés rakatonként (db)	Elemtömeg (kg/db)	Betonkitöltés (l/fm)	Anyag szükséglet (db/m)
Ytong Pu 20/20	600 × 200 × 200	40	11,3	15,20	1,67
Ytong Pu 20/25	600 × 200 × 250	30	12,2	22,70	1,67
Ytong Pu 20/30	600 × 200 × 300	30	13,1	30,30	1,67
Ytong Pu 20/37,5	600 × 200 × 375	20	16,3	37,50	1,67
Ytong Pu 40/25	600 × 400 × 250	20	23,7	45,00	1,67
Ytong Pu 40/30	600 × 400 × 300	16	26,3	60,00	1,67
Ytong Pu 40/37,5	600 × 400 × 375	12	31,7	75,00	1,67



Hőhíd megszakító elem					
Termék megnevezés	Méret (mm) Hossz×Magasság×Szélesség	Elemzés rakatonként (db)	Elemtömeg (kg/db)	Hővezetési tényező „λ” (W/m²K)	Anyag szükséglet (db/m)
Ytong Start	600 × 200 × 250	48	28,8	0,145	1,66
Ytong Start	600 × 200 × 300	40	24,0	0,145	1,66



Vasalt födémpalló DE/tetőpalló DA

Szilárdsági osztály	Névleges szilárdság (N/mm ²)	Névleges testsűrűség (kg/m ³)	Hővezetési tényező „λ” (W/m ² K)	Számítási önsúly (kg/m ³)	Maximális elemhossz (mm)	Elem szélesség (mm)	Elemvastagság (mm)
DE-4,5/DA-4,5	4,5	700	0,18	840	3100	625	125
DE-4,5/DA-4,5	4,5	700	0,18	840	3750	625	150
DE-4,5/DA-4,5	4,5	700	0,18	840	4500	625	175
DE-4,5/DA-4,5	4,5	700	0,18	840	5250	625	200
DE-4,5/DA-4,5	4,5	700	0,18	840	6000	625	240
DE-4,5/DA-4,5	4,5	700	0,18	840	6000	625	300

Vasalt födémpalló DE

Szilárdsági osztály	Névleges szilárdság (N/mm ²)	Névleges testsűrűség (kg/m ³)	Hővezetési tényező „λ” (W/m ² K)	Számítási önsúly (kg/m ³)	Maximális elemhossz (mm)	Járatos elem szélesség (mm)	Járatos elemvastagság (mm)
DE - 4,5	4,5	700	0,18	840	600	625	240

Vasalt fapalló WL

Szilárdsági osztály	Névleges szilárdság (N/mm ²)	Névleges testsűrűség (kg/m ³)	Hővezetési tényező „λ” (W/m ² K)	Hőátbocsátási tényező U érték (W/m ² K)	Maximális elemmagasság (mm)	Járatos elem szélesség (mm)	Járatos elemvastagság (mm)
WL-2,5	2,5	350	0,09	0,28	2950	600	300
WL-2,5	2,5	350	0,09	0,21	2950	600	400
WL-2,5	2,5	350	0,09	0,19	2950	600	450
WL-2,5	2,5	350	0,09	0,17	2950	600	500
WL-4,5	4,5	600	0,16	0,96	2950	600	120
WL-4,5	4,5	600	0,16	0,74	2950	600	175
WL-4,5	4,5	600	0,16	0,68	2950	600	200
WL-4,5	4,5	600	0,16	0,56	2950	600	250



Vékonyrétegű falazóhabarcs						
Termék megnevezés	Szárazanyag (kg/zsák)	Kész keverék (l/zsák)	Keverővízszükséglet (l/zsák)	Nyomószilárdság (N/mm ²)	Bedolgozhatóság (óra)	Egy raklapon lévő mennyiség (zsák)
Ytong vékonyrétegű falazóhabarcs	25	19	7	10	3,0	49

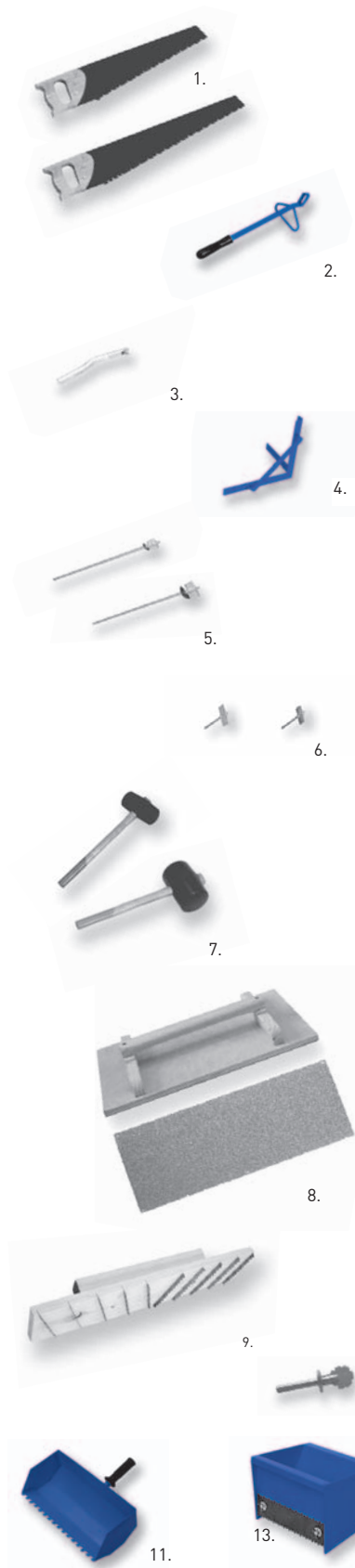


Beltéri mészcementvakolat								
Termék megnevezés	Szárazanyag (kg/zsák)	Szemcse-nagyság (mm)	Nyomószilárdság (N/mm ²)	Húzószilárdság (N/mm ²)	Páradiffúziós ellenállási szám (μ)	Keverővízszükséglet (l/zsák)	Kiadósság (kg/m ² /cm)	Egy raklapon lévő mennyiség (zsák)
Ytong beltéri vakolat	40	0,8	2,5	1,0	15	11	12,5	35



Vékonyrétegű falazóhabarcs						
Termék megnevezés	Szárazanyag (kg/zsák)	Kész keverék (l/zsák)	Keverővíz szükséglet (l/zsák)	Nyomószilárdság (N/mm ²)	Bedolgozhatóság (óra)	Egy raklapon lévő mennyiség (zsák)
Silka vékonyrétegű falazóhabarcs	25	19	7	10	2	48

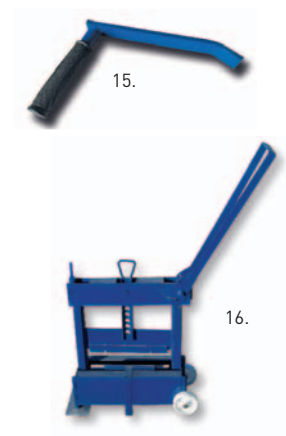
Célszerszámok Ytong és Silka elemekhez



Termék megnevezés	Leírás
1. Ytong kézfűrész	
vídíabetétes 11 fogú	a vékony építőelemek egyszerű és pontos méretre vágásához
vídíabetétes 17 fogú	az építőelemek egyszerű és pontos méretre vágásához
2. Kézi horonyhúzó	vezetékhornyok készítéséhez Ytong falszerkezetekbe
3. Sarokvéső	vezetékhornyok csatlakozásánál és nehezen hozzáférhető sarkokban használható
4. Derékszög	a vágási nyomvonalak pontos előrajzolásához, kézi fűrész használatánál
5. Falfúró – Ø 50 mm	csővezetékek falszerkezeten történő átvezetéséhez NA 40 méretig
– Ø 30 mm	csővezetékek falszerkezeten történő átvezetéséhez NA 25 méretig
6. Fészekfúró – Ø 90 mm	Ø 80 mm-es elektromos kötődoboz elhelyezéséhez
– Ø 70 mm	Ø 65 mm-es elektromos csatlakozódoboz elhelyezéséhez
7. Gumikalapács – nagy	falazóelemek elhelyezéséhez, igazításához (0,8-1 kg)
– kicsi	válaszfalelemek elhelyezéséhez, igazításához (0,3-0,5 kg)
8. Csiszolófa	falazatok felületének síkra csiszolása
9. Fűrészfogas csiszoló	sorok durva fogasságának megszüntetésére vékonyágyazatú falazási technikánál
10. Horonymaró fej fűrőgéphez	vezetékhornyok készítéséhez Ytong falszerkezetekbe
11. Habarcsterítő kanál*	vékonyágyazatú falazó-habarcshoz (2,5 mm fuga)
12. Habarcsterítő szánkó**	vékonyágyazatú falazó-habarcshoz (2,5 mm fuga)
13. Fogazott betét*	Ytong habarcsterítő szánkóhoz
14. Ytong fűrészgép	az Ytong építőelemek egyszerű és pontos méretre vágásához, márkakereskedő partnerektől bérelhető
15. Silka emelő	Silka falazóelemek mozgatását, beépítését segítő szerszám
16. Silka törőgép	kis méretű Silka elemek roppantásához
17. Silka vágókorong	Silka elemek vizes vágóval történő pontos szabásához

* 100, 125, 150, 200, 250, 300, 375 mm szélességben kaphatók.

** 100, 125, 150, 200, 250, 300, 375, 500 mm szélességben kaphatók.

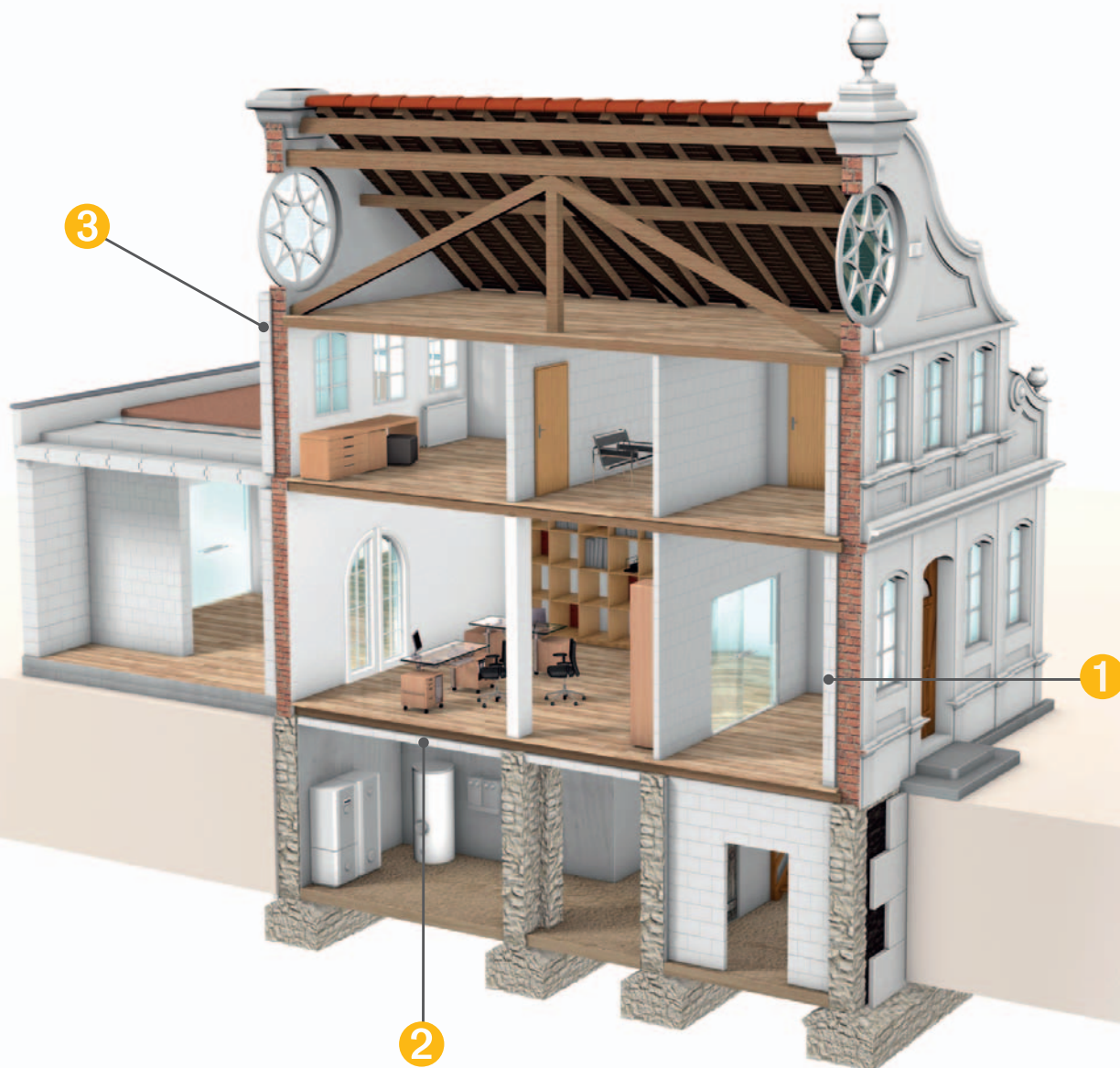


Ytong tervezési alapadatok

Tervezési alapadatok														
Terméknév						Ytong Lambda								
						600 × 200 ×								
Méretek: (hosszúság × mmagasság)						300	375	450	500					
(szélesség)														
alapvető tulajdonságok						mértékegység és tűrés								
Méretek Hosszúság:						mm	±	1,5	mm	599	499			
(előírt méret):	Magasság:						mm	±	1,0	mm	199			
	Szélesség:						mm	±	1,5	mm	299	374	449	499
Falazóelem csoport										1.				
Mérettűresi osztály (előírt mérethez viszonyítva):										TLMB				
Síktól való eltérés:						mm				1,0				
Oldalpárhuzamosság:						mm				1,0				
Nyomószilárdság középértéke:						N/mm ²				2,7				
Szabványos nyomószilárdság (fb):						N/mm ²				2,7				
Mérettartósság (zsugorodás):						mm/m				-0,15				
Tűzveszélyesség:						Euro osztály				A1				
Vízfelvétel:										nem védett helyen nem használható fel				
Páradiffúziós együttható (μ):										5/10				
Bruttó száraz testsűrűség (rho,g,u):						kg/m ³	±	50	kg/m ³	330				
számítási érték tervezéshez										430				
Alak és forma:										gyártmányrajz szerint*				
Hővezetési tényező (λ10,dry):						W/mK				0,089				
Fagyállóság:														
Fajhő, Cp:						J/kgK				1000				
Hőtágulási együttható (αt):						K-1				8×10 ⁻⁶				
Kezdeti rugalmassági modulus, vékonyagyazó habarcs (E):						N/mm ²				1302,0				
Páradiffúziós tényező (δ)						g/msMPa				-				
Veszélyes anyagok:										biztonsági adatlap szerint*				
Falszerkezeti tulajdonságok														
Hőátbocsátási tényezőik számított tervezési értékei, normál vagy nűtfédes falazóelem esetén (U):						W/m ² K				0,27	0,23	0,19	0,17	
Léghanggátlás - Rw (C, Ctr) súlyozott laboratóriumi :						dB				48	49	49	50	
Tűzállósági határérték (vakolatlan falszerkezetek):						perc				REI-M 240				
Falazat kezdeti nyírószilárdsága, vékonyagyazó habarcs esetén:						N/mm ²				0,3				
A falazat karakterisztikus nyomószilárdsága hőszigetelő habarccsal falazva (fk):						N/mm ²				1,50				
A falazat karakterisztikus nyomószilárdsága vékonyagyazatú habarccsal falazva (fk):						N/mm ²				1,86				
Lassú alakváltozási (kúszási) tényező (φ):						-				3,0				
Hőfok csillapítási tényezők, két oldalt vakolt falra: (nū = At/Av)										111,8	267	479	1141	
Magassági modulméret:														
Vékonyagyazatú falazóhabarccsal:						cm				20,20				
Megjegyzés: * letölthető a www.xella.hu oldalról; ** kétoldali vakolat esetén														

	Ytong Classic 600 × 200 ×									Ytong Forte		Ytong Start	
	50	75	100	125	150	200	250	300	375	600 × 200 × 300	500 × 200 × 375	600 × 200 × 250 300	
						599				599	499	599	
						199				199		199	
	49	74	99	124	149	199	249	299	374	299	374	249	299
						1.				1.		1.	
						TLMB				TLMB		TLMB	
						1,0				1,0		1,0	
						1,0				1,0		1,0	
						3				4,7		5,5	
						3				4,7		5,5	
						-0,15				-0,15		-0,15	
						A1				A1		A1	
	nem védett helyen nem használható fel												
						5/10				5/10		5/10	
						440				540		540	
						570				700		700	
	gyártmányrajz szerint*												
						0,125				0,145		0,145	
						NPD							
						1000				1000		1000	
						8×10-6				8×10-6		8×10-6	
						1425				2086		2086	
						0,027				0,019		0,019	
	biztonsági adatlap szerint*												
	-	-	-	-	-	0,53	0,44	0,37	0,3	0,45	0,37	0,53	0,45
	-	-	41	42	44	45	45	47	50,5	49,5	51,5	-	
	-	EI 120	EI 120	EI 120	EI 120	REI-M 180	REI-M 180	REI-M 240	REI-M 240	REI-M 240	REI-M 240	-	
						0,3				0,3		-	
						1,57				2,15		-	
						2,04				2,98		-	
						3,0				2,5		-	
	-	-	9	12	15	26	46	80	188	81	195	45	81
	20,2									20,2		20,2	

A Multipor ásványi hőszigetelő lapok felhasználási területei

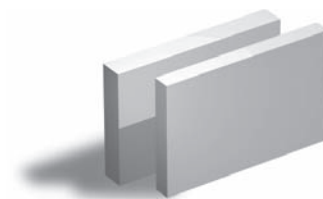


1. Falazatok belső oldali hőszigetelésére

2. Alulról hűlő födécek hőszigetelésére

3. Falazatok külső oldali hőszigetelésére

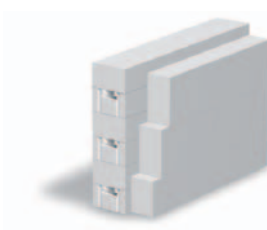
Multipor Ásványi hőszigetelő lapok



Multipor ásványi hőszigetelő lapok					
Termék megnevezés	Méret H×M×Sz (mm)	db/m ²	m ³ /raklap	db/raklap	Hővezetési tényező λ (W/mK)
Multipor 50	600×390×50	4,27	1,80	144	0,045
Multipor 80	600×390×80	4,27	1,81	90	0,045
Multipor 100	600×400×100	4,16	1,73	72	0,045
Multipor 120	600×400×120	4,16	1,55	54	0,045
Multipor 150	600×400×150	4,16	1,73	48	0,045
Multipor	600×390×180-260 (20 mm méretlépcsőben)	4.27			0,045
Multipor kávaelem	600×245×35	6,80	-	8	0,042



Multipor ragasztóhabarcsok						
Termék megnevezés	kg/zsák	kg/raklap	zsák/raklap	Kiadósság (kg/m ² /réteg)	μ	Hővezetési tényező λ (W/mK)
Multipor ragasztó habarcs	20,0	800	40	12-es glettvasnál 3,5 kg 15 -ös glettvasnál 4,0 kg	μ ≤ 10	0,18



Passzívház-fal szerkezet			
Termék megnevezés	Méret	U (W/m ² K)	Tűzvédelem
Ytong Lambda GT Ytong	500×200×390	0,17	A1 nem éghető
Ytong Lambda NF+GT	600×200×300		
Multipor Ásványi hőszigetelő lap	600×390×260		
Ytong vékonyagyazatú habarcs			
Multipor ragasztó habarcs		0,12	A1 nem éghető
Silka HM 250 NF+GT	248×199×250		
Multipor Ásványi hőszigetelő lap	600×390×260		
Ytong vékonyagyazatú habarcs			
Multipor ragasztó habarcs		0,15	A1 nem éghető
Silka HM 250 NF+GT	248×199×250		
Multipor Ásványi hőszigetelő lap	600×390×260		
Multipor ragasztó habarcs			

Multiporral szigetelt szerkezetek

U (W/m ² K) hőátbocsátási tényezője MSZ 04-140-2:1991 alapján															
Szerkezet típusa	Hőszigetelés nélkül U (W/m ² K)	Multipor hőszigeteléssel U (W/m ² K)							Javulás mértéke ΔU alapján (%)						
		50 mm	75 mm	100 mm	125 mm	150 mm	200 mm	250 mm	50 mm	75 mm	100 mm	125 mm	150 mm	200 mm	250 mm
nehéz kőfal	3,12	0,70	0,50	0,37	0,30	0,26	0,20	0,16	0,13	85%	88%	90%	92%	94%	95%
középnehéz mészkőfal 40 cm	2,07	0,63	0,47	0,35	0,29	0,25	0,19	0,16	0,13	74%	79%	82%	85%	88%	90%
kisméretű téglafal 25 cm	2,04	0,62	0,46	0,35	0,29	0,25	0,19	0,16	0,13	77%	81%	84%	87%	90%	91%
kisméretű téglafal 38 cm	1,52	0,57	0,43	0,33	0,28	0,24	0,18	0,15	0,13	71%	77%	80%	83%	87%	89%
kisméretű téglafal 51 cm	1,21	0,52	0,40	0,31	0,26	0,23	0,18	0,15	0,13	67%	73%	77%	80%	84%	87%
nagyméretű téglafal 44 cm	1,36	0,54	0,42	0,32	0,27	0,23	0,18	0,15	0,13	69%	75%	79%	82%	85%	88%
nagyméretű téglafal 59 cm	1,08	0,49	0,39	0,30	0,26	0,22	0,18	0,15	0,12	64%	70%	75%	78%	82%	85%
nagyméretű téglafal 74 cm	0,89	0,45	0,36	0,29	0,24	0,21	0,17	0,14	0,12	60%	66%	71%	75%	80%	83%
B30 téglafal	1,57	0,57	0,43	0,33	0,28	0,24	0,19	0,15	0,13	72%	77%	81%	83%	87%	89%
ikersejtégla fal 38 cm	1,08	0,49	0,39	0,30	0,26	0,22	0,18	0,15	0,12	64%	70%	75%	78%	82%	85%
kisméretű mészhomok fal 38 cm	1,70	0,59	0,44	0,34	0,28	0,24	0,19	0,15	0,13	74%	79%	82%	85%	88%	90%
kisméretű mészhomok fal 51 cm	1,37	0,54	0,42	0,32	0,27	0,23	0,18	0,15	0,13	69%	75%	79%	82%	85%	88%
kisméretű mészhomok fal 64 cm	1,15	0,50	0,39	0,31	0,26	0,22	0,18	0,15	0,12	66%	72%	76%	79%	83%	86%
nagyméretű mészhomok fal 44 cm	1,53	0,57	0,43	0,33	0,28	0,24	0,18	0,15	0,13	72%	77%	80%	83%	87%	89%
nagyméretű mészhomok fal 59 cm	1,22	0,52	0,40	0,31	0,26	0,23	0,18	0,15	0,13	67%	73%	77%	80%	84%	87%
nagyméretű mészhomok fal 74 cm	1,02	0,48	0,38	0,30	0,25	0,22	0,17	0,14	0,12	63%	69%	74%	77%	82%	85%
házigyári panel fal	0,73	0,40	0,33	0,27	0,23	0,20	0,16	0,14	0,12	57%	63%	68%	72%	77%	81%
vasbeton fal 25 cm	3,02	0,69	0,50	0,37	0,30	0,26	0,20	0,16	0,13	84%	87%	90%	91%	93%	94%
vasbeton födém 20 cm +2 cm EPS	1,18	0,51	0,40	0,31	0,26	0,23	0,18	0,15	0,13	68%	74%	78%	81%	85%	87%
vasbeton födém 15 cm +2 cm EPS	1,23	0,52	0,40	0,31	0,26	0,23	0,18	0,15	0,13	69%	75%	78%	81%	85%	88%
korszerű vázkerámia 30 cm	0,46	0,30	0,26	0,22	0,19	0,17	0,14	0,12	0,11	62%	72%	82%	92%	102%	122%
korszerű vázkerámia 38 cm	0,37	0,25	0,22	0,20	0,18	0,16	0,13	0,12	0,10	41%	47%	53%	58%	64%	75%
Ytong Forte 30 cm	0,45	0,30	0,26	0,22	0,19	0,17	0,14	0,12	0,11	44%	51%	56%	61%	67%	72%
Ytong Forte 37,5 cm	0,37	0,26	0,23	0,18	0,16	0,15	0,12	0,11	0,10	39%	46%	51%	56%	62%	68%
Ytong Classic 30 cm	0,37	0,27	0,24	0,20	0,18	0,16	0,13	0,12	0,10	39%	46%	51%	56%	62%	68%
Ytong Classic 37,5 cm	0,30	0,23	0,21	0,18	0,16	0,15	0,12	0,11	0,10	34%	41%	46%	50%	57%	63%
Ytong Lambda 37,5 cm	0,22	0,18	0,16	0,14	0,13	0,12	0,11	0,09	0,09	28%	34%	39%	44%	51%	56%
Silka HM 20 cm	2,15	0,63	0,47	0,35	0,29	0,25	0,19	0,16	0,13	79%	83%	86%	88%	91%	92%
Silka HM 25 cm	1,95	0,62	0,46	0,35	0,29	0,24	0,19	0,15	0,13	77%	82%	85%	87%	90%	92%
Silka HML 30 cm	1,56	0,57	0,43	0,33	0,28	0,24	0,19	0,15	0,13	73%	78%	82%	84%	88%	90%

Xella Magyarország Kft.

Kereskedelmi Iroda

Székhely:

1139 Budapest, Forgách utca 11-13.

Levelezési cím:

3201 Gyöngyös Pf. 155

Telefon: +36 37 814 100

Fax: +36 37 814 190

E-mail: iroda@xella.com

Internet: www.xella.hu

Zöld szám: 06 80 69 69 00

zoldszam@xella.com

Ytong- Falazóelemgyár

3273 Halmajugra, Külterület (hrsz. 043/1)

Telefon: +36 37 814 100

Fax: +36 37 814 190

Értékesítés

Telefon: +36 37 814 150

Fax: +36 37 814 192

Silka Mészhomoktégla-gyár

Iszkaszentgyörgy

Telefon: +36 22 801 200

Fax: +36 22 801 202

Microsite:

www.hozigetelesbelulrol.hu

www.epiteniakarok.hu

E-shop

www.shop.ytong.hu